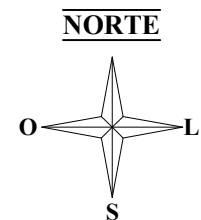
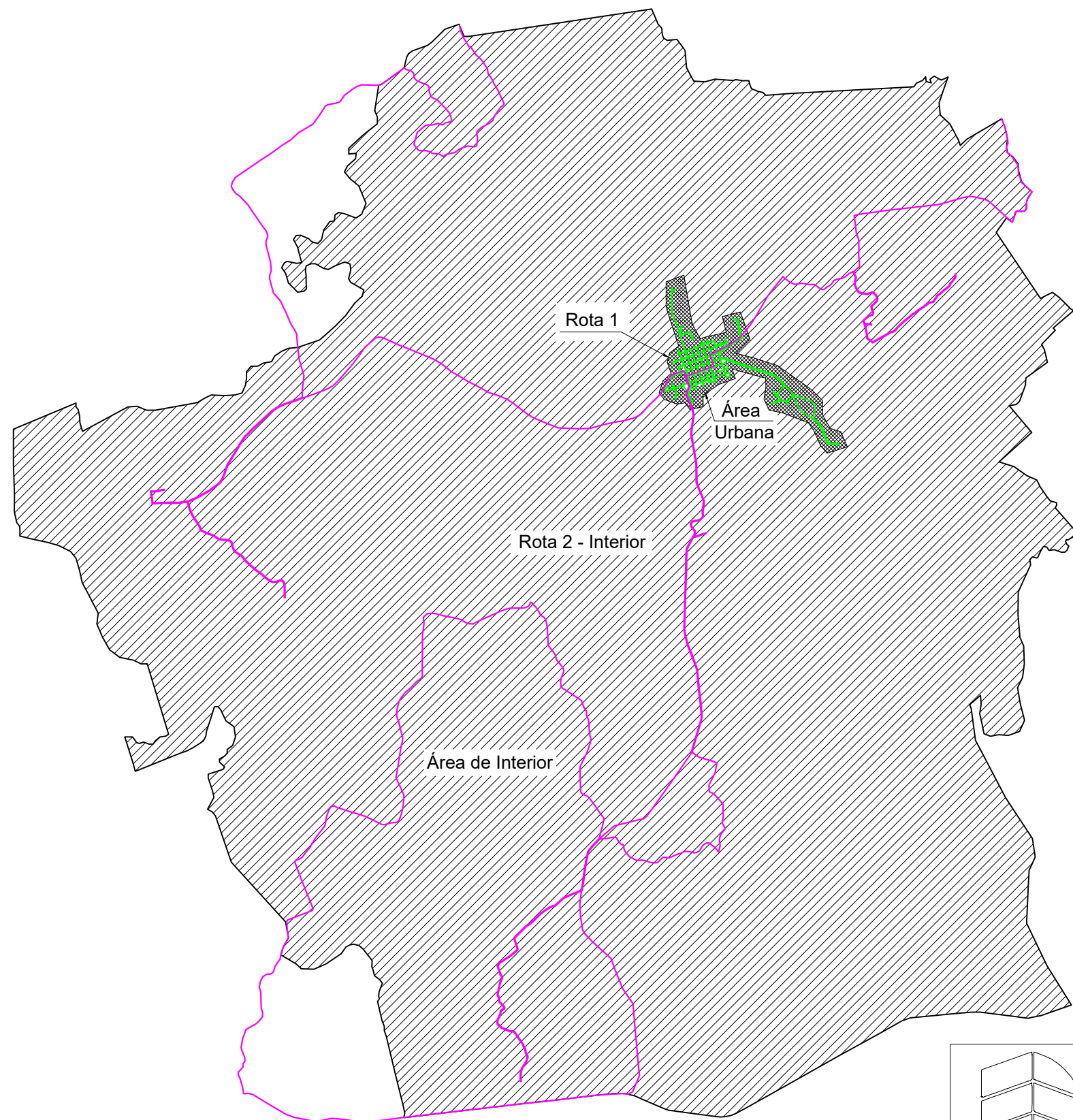
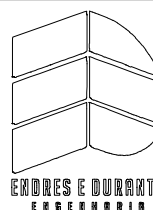


Mapa do Município de Água Santa



MUNICÍPIO DE ÁGUA SANTA - RS MAPA DE LOCALIZAÇÃO



ENDRES e DURANTE ENGENHARIA

Rua Severina O. Ferlin 173 Marau - RS
(54) 99619 - 6570 ou 99679 - 1139

PROJETO BÁSICO DE COLETA DE RESÍDUOS – Água Santa RS

Descrição: **Localização das rotas de coleta - Orgânico e Seletivo**

RESPONSÁVEL TÉCNICO:

Douglas Durante
Eng.º Civil - CREA RS 233278

PROPRIETÁRIO:

Município de Água Santa
CNPJ: 92.406.495 / 0001 - 71

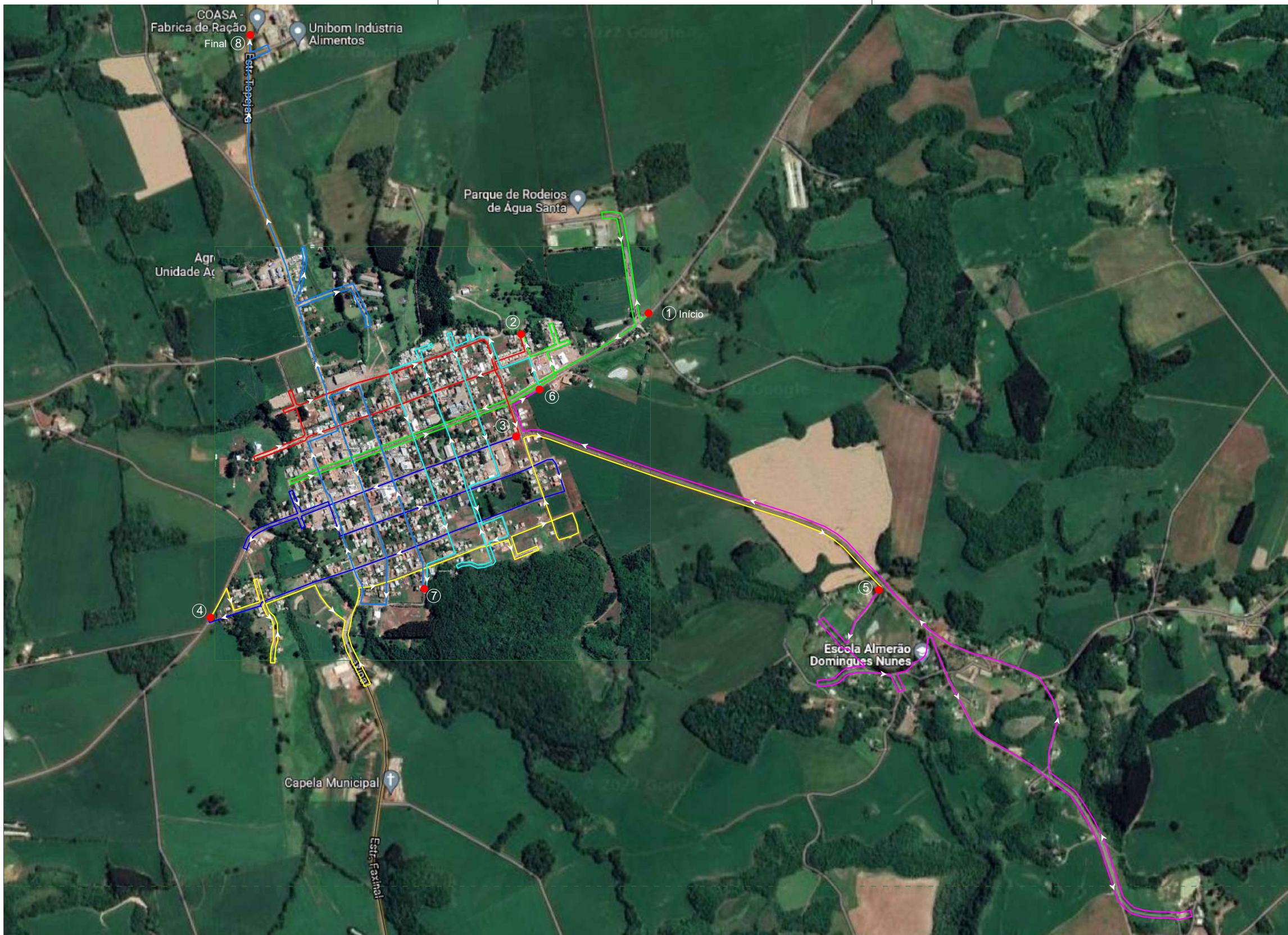
Escala: Sem Escala

Data: Dezembro/2022

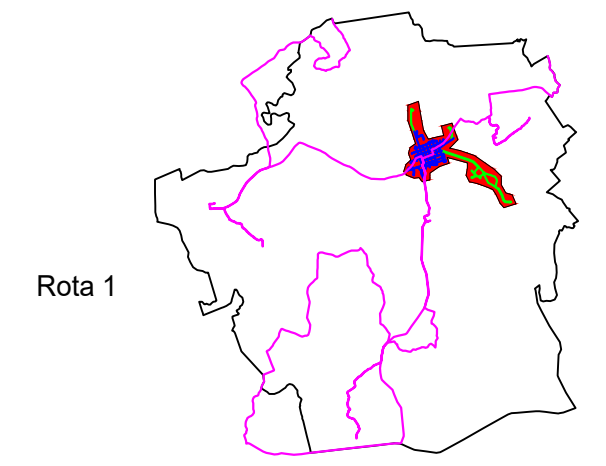
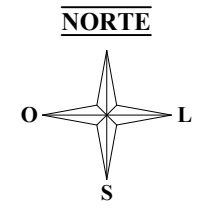
Revisão: R 0

Endereço da obra:

Rua Padre Julio Marin, 887. Centro, Água Santa - RS



MUNICÍPIO DE ÁGUA SANTA - RS
MAPA DE LOCALIZAÇÃO



Rota 1

Informações e Legendas

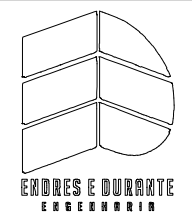
LEGENDA

| | |
|-----------|-----------------------|
| < | Sentido do Trajeto |
| ⊕ | Ponto de Referência |
| ③ | Número do Trecho |
| — — — — — | Demarcação do Trajeto |
| — — — — — | Ruas |

Rota 1

Locais de coleta: Área urbana da cidade

| Trecho | Cor Linha | Ponto a Ponto | Distância | Unid |
|---------------------------------|-----------|---------------|--------------|------|
| Trecho 01 | — | 1 - 2 | 3.754.79 m | |
| Trecho 02 | — | 2 - 3 | 2.632.72 m | |
| Trecho 03 | — | 3 - 4 | 3.924.52 m | |
| Trecho 04 | — | 4 - 5 | 4.793.34 m | |
| Trecho 05 | — | 5 - 6 | 6.092.07 m | |
| Trecho 06 | — | 6 - 7 | 3.740.72 m | |
| Trecho 07 | — | 7 - 8 | 4.930.99 m | |
| Distância total da Rota: | | | 29.87 | km |



ENDRES e DURANTE ENGENHARIA

Rua Severina O. Ferlin 173 Marau - RS
(54) 99619 - 6570 ou 99679 - 1139

PROJETO BÁSICO DE COLETA DE RESÍDUOS – Água Santa RS

Descrição: **Roteiro 1 - Urbano - Coleta Orgânica e Seletiva**

RESPONSÁVEL TÉCNICO:

Douglas Durante
Eng. Civil - CREA RS 233278

PROPRIETÁRIO:

Município de Água Santa
CNPJ: 92.406.495 / 0001 - 71

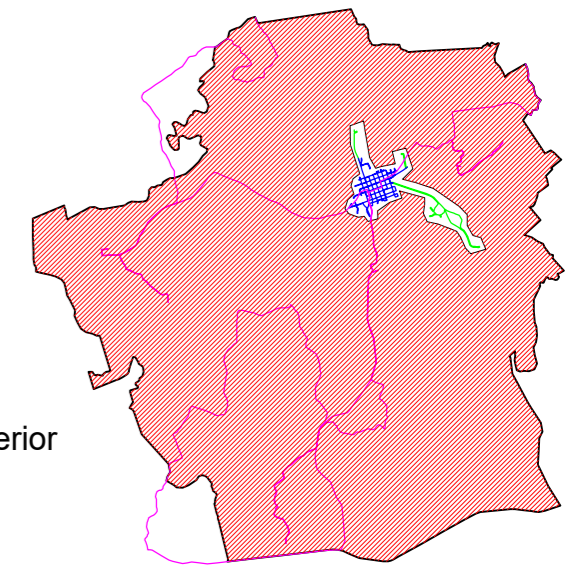
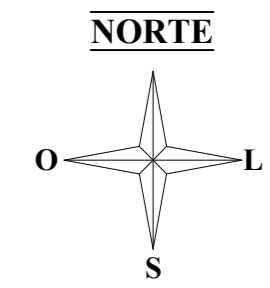
Escala: Sem Escala

Data: Dezembro/2022

Revisão: R 0

Endereço da obra: Rua Padre Julio Marin, 887. Centro, Água Santa - RS

MUNICÍPIO DE ÁGUA SANTA - RS
MAPA DE LOCALIZAÇÃO



Rota 2 - Interior

Informações e Legendas

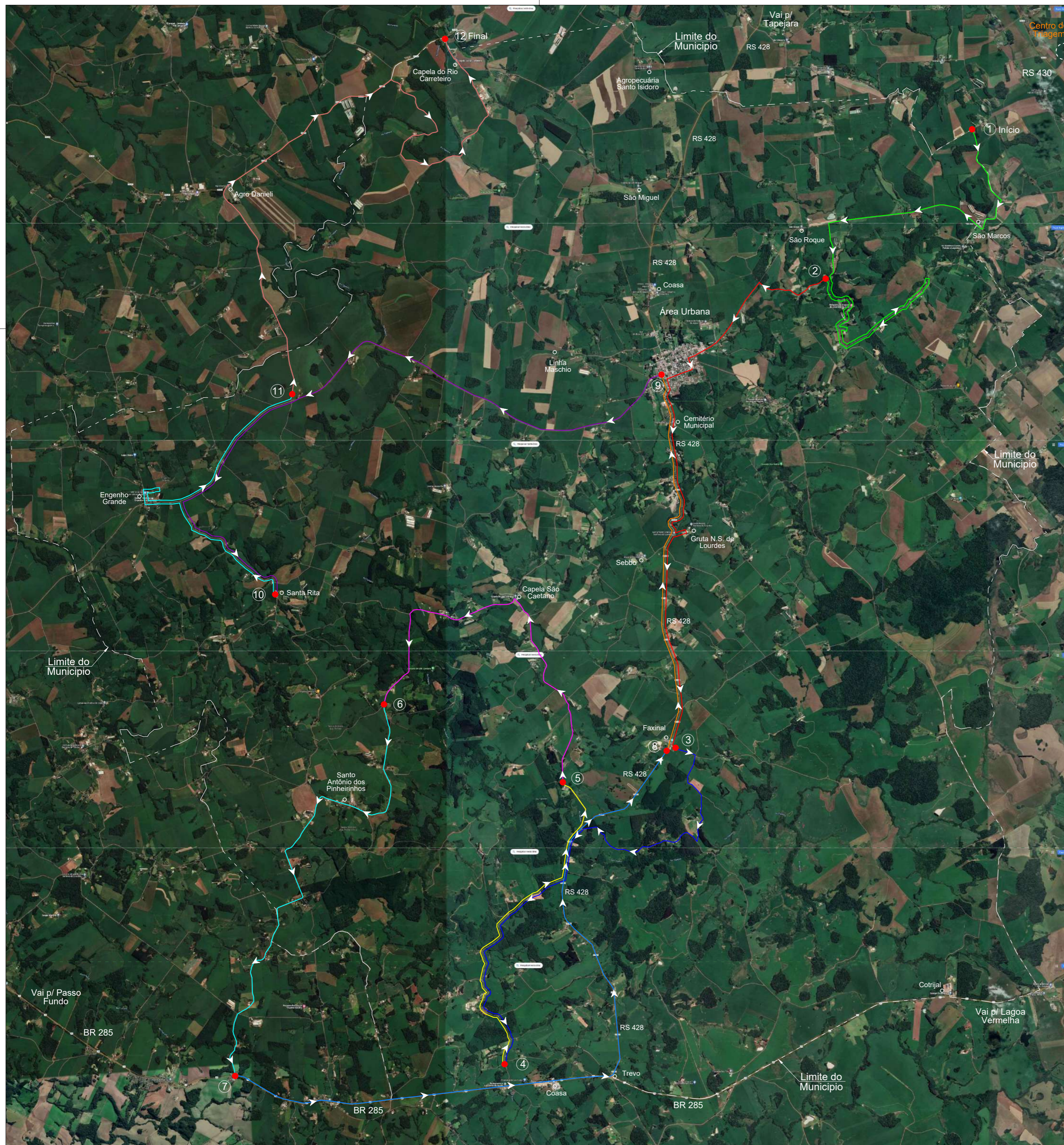
LEGENDA

| | |
|-----------|-----------------------|
| < | Sentido do Trajeto |
| ⊕ | Ponto de Referência |
| ③ | Número do Trecho |
| — — — — — | Demarcação do Trajeto |
| — — — — — | Ruas |

Rota 2

Locais de coleta: Área do interior da cidade

| Trecho | Cor Linha | Ponto a Ponto | Distância | Unid |
|---------------------------------|-----------|---------------|------------------|------|
| Trecho 01 | — | 1 - 2 | 15.066.25 m | |
| Trecho 02 | — | 2 - 3 | 12.487.61 m | |
| Trecho 03 | — | 3 - 4 | 11.191.45 m | |
| Trecho 04 | — | 4 - 5 | 7.166.59 m | |
| Trecho 05 | — | 5 - 6 | 8.331.06 m | |
| Trecho 06 | — | 6 - 7 | 10.157.01 m | |
| Trecho 07 | — | 7 - 8 | 15.499.90 m | |
| Trecho 08 | — | 8 - 9 | 7.615.72 m | |
| Trecho 09 | — | 9 - 10 | 14.609.41 m | |
| Trecho 10 | — | 10 - 11 | 8.311.87 m | |
| Trecho 11 | — | 11 - 12 | 15.215.49 m | |
| Distância total da Rota: | | | 125.65 km | |

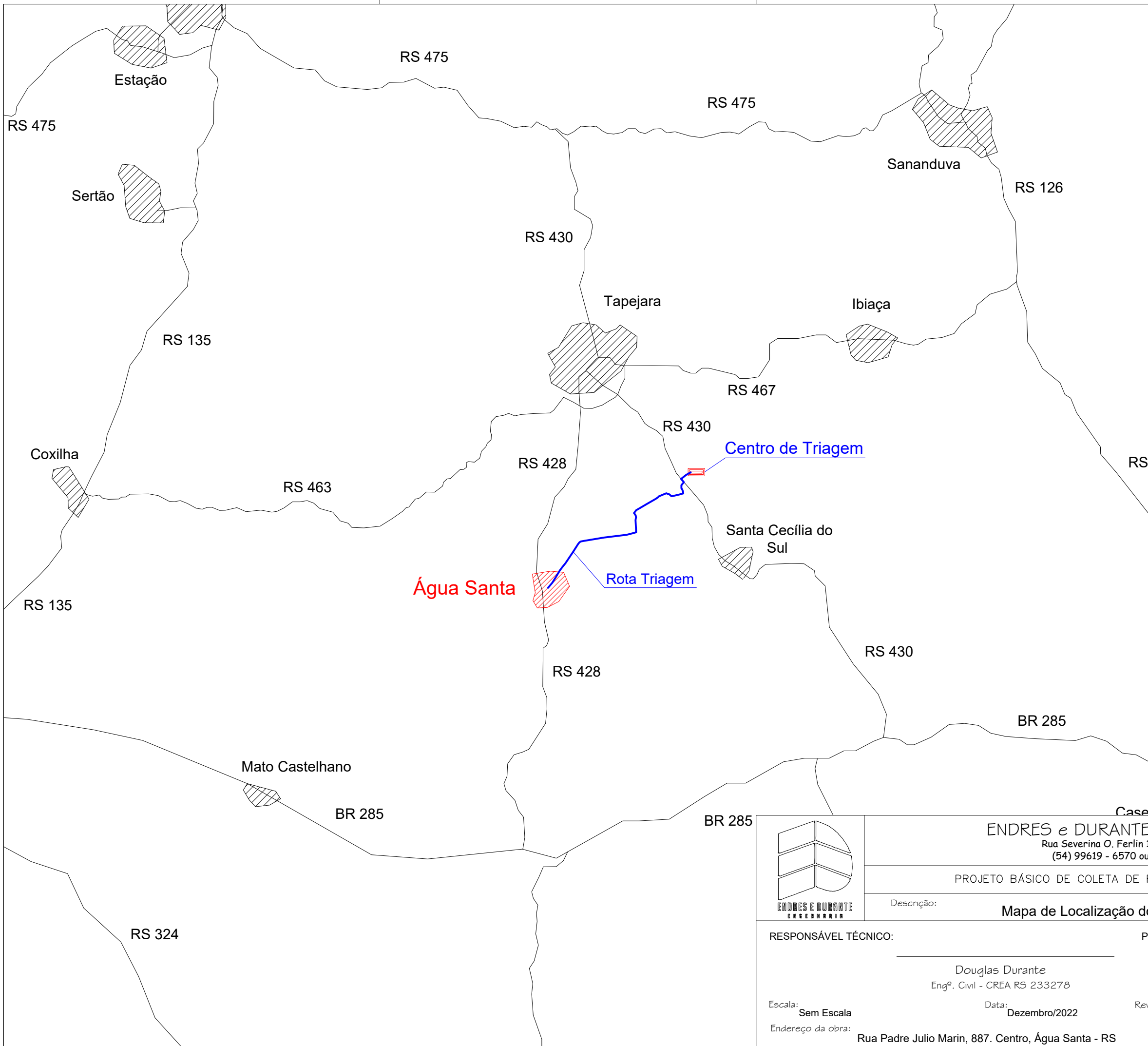


ENDRES e DURANTE ENGENHARIA
Rua Severina O. Ferlin 173 Marau - RS
(54) 99619 - 6570 ou 99679 - 1139

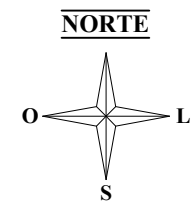
PROJETO BÁSICO DE COLETA DE RESÍDUOS - Água Santa RS

Descrição: Roteiro 2 - Interior - Coleta Seletiva

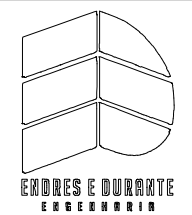
| | |
|---|---|
| RESPONSÁVEL TÉCNICO: | PROPRIETÁRIO: |
| Douglas Durante Eng.º Civil - CREA RS 233278 | Município de Água Santa CNPJ: 92.406.495 / 0001-71 |
| Escala: Sem escala | Revisão: R 0 |
| Data: Dezembro/2022 | |
| Endereço da obra: Rua Padre Julio Merin, 887. Centro, Água Santa - RS | |



**Região de Água Santa
Norte do Estado do Rio Grande do Sul**



| DISTÂNCIA DO CENTRO DE TRIAGEM | | |
|--------------------------------|-----------|----|
| Percurso | Distância | Un |
| Centro de Triagem - Água Santa | 11,0 | km |



ENDRES e DURANTE ENGENHARIA

Rua Severina O. Ferlin 173 Marau - RS
(54) 99619 - 6570 ou 99679 - 1139

PROJETO BÁSICO DE COLETA DE RESÍDUOS – Água Santa RS

Descrição: **Mapa de Localização do Centro de Triagem**

RESPONSÁVEL TÉCNICO:

Douglas Durante
Eng.º Civil - CREA RS 233278

PROPRIETÁRIO:

Município de Água Santa
CNPJ: 92.406.495 / 0001 - 71

Escala: Sem Escala

Data: Dezembro/2022

Revisão: R 0

Endereço da obra:

Rua Padre Julio Marin, 887. Centro, Água Santa - RS

04/04