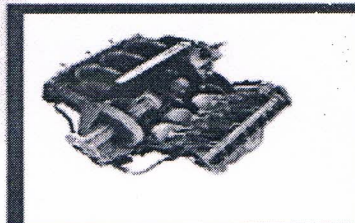
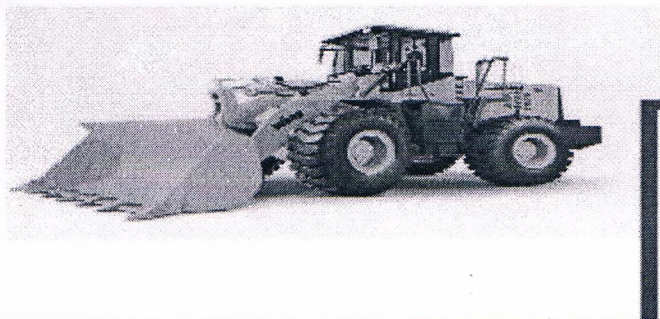
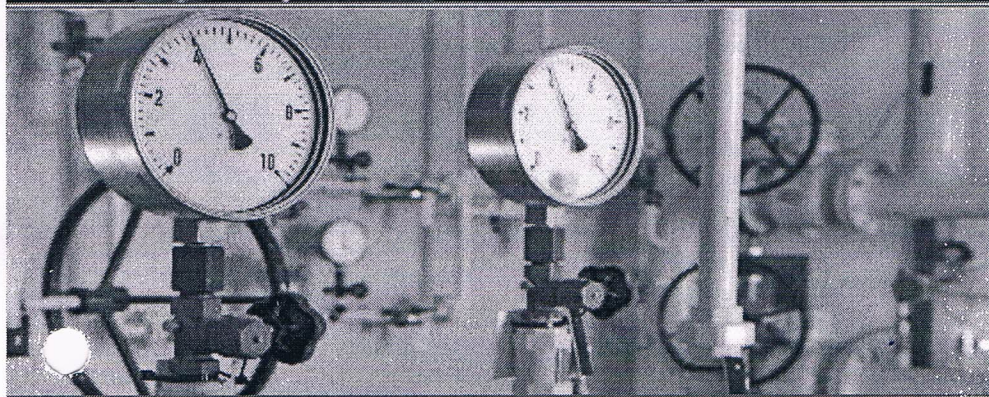


LAUDO DE AVALIAÇÃO
PREFEITURA MUNICIPAL DE
ÁGUA SANTA / RS



Eng^o. Mecânico Mauro Junior Bielski
CREA RS: 155590

Inspeção de caldeiras e vasos sob pressão e tubulações conforme NR12, assessoria a NR12 e em geral, laudos de avaliação de equipamentos e laudos de estanqueidade

1.0 INFORMAÇÕES BÁSICAS

1.1 SOLICITANTE	MUNICÍPIO DE ÁGUA SANTA
1.2 ENDEREÇO	RUA PADRE JULIO MARIN, Nº 887
1.3 CIDADE	ÁGUA SANTA - RS
1.4 TIPO DOS BENS	COMPONENTES MECÂNICOS
1.5 FINALIDADE DE AVALIAÇÃO	LAUDO TÉCNICO PARA AVALIAÇÃO DO CAMINHÃO BASCULANTE VOLKSWAGEN - MODELO WORKER 24.250 - ANO 2011/2012 - PLACA ITG 4342
1.6 Nº DO LAUDO	LT-00213
1.7 DATA BASE INSPEÇÃO	18/03/2021

2.0 CONCEITO

Este laudo técnico tem o objetivo de avaliar o caminhão basculante Volkswagen – modelo Worker 24.250 – Ano 2011/2012 – Placa ITG 4342 de propriedade da Prefeitura Municipal de Água Santa / RS, expondo assim as condições atuais do veículo e as ações cabíveis a serem tomadas, por conseguinte, determinar a lista prévia de componentes a serem substituídos no mesmo, assim como os serviços de mão de obra que serão necessários.

3.0 EMBASAMENTO TÉCNICO

As avaliações prescritas neste laudo enquadram-se de acordo com as normas da A.B.N.T. (Associação Brasileira de Normas Técnicas) e experiência técnica profissional.

4.0 SITUAÇÃO DO VEÍCULO

O caminhão basculante Volkswagen – modelo Worker 24.250 – Ano 2011/2012 – Placa ITG 4342 encontrava-se na garagem municipal do município, cujo endereço é a Avenida Dário Roman, 1203, bairro centro, Água Santa / RS, onde eu pude fazer uma avaliação do mesmo conforme descrito no item 6.0 deste relatório.

5.0 RELATÓRIO FOTOGRÁFICO



IMAGEM DO MANUAL DO EQUIPAMENTO



IMAGEM LATERAL ESQUERDO DO CAMINHÃO



IMAGEM LATERAL DIREITA DO CAMINHÃO



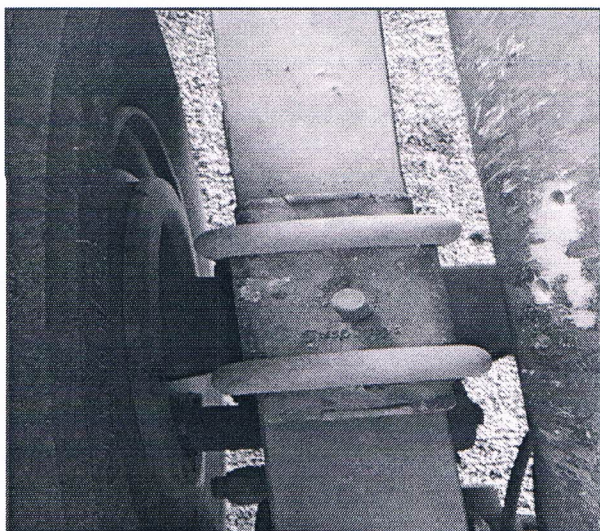
IMAGEM COM DETALHE DO PÁRA-BRISA E ESPELHO QUEBRADOS, PORTA E MOLDURAS AVARIADAS



DETALHE SUPERIOR DA PORTA ESQUERDA AVARIADA



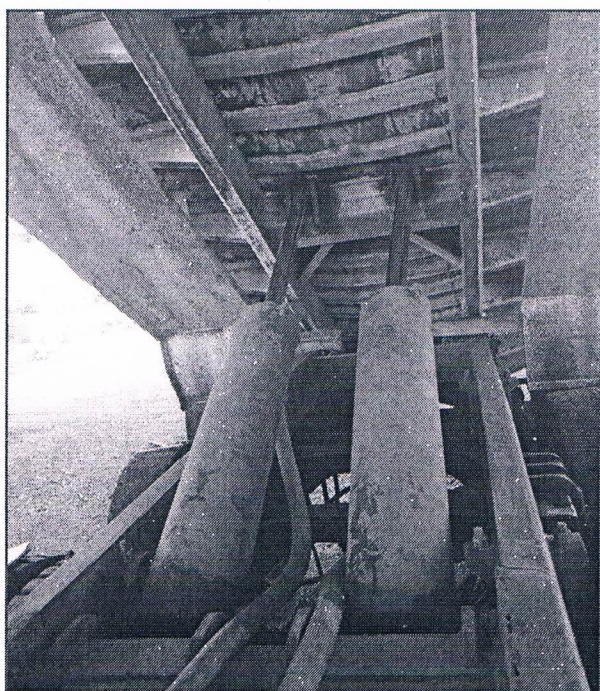
PARTE TRASEIRA INFERIOR DO PARALAMA LADO DIREITO AVARIADA



PINOS DE CENTRO DOS MOLEJOS



BALANCEIRA DO LADO ESQUERDO



PISTÃO BASCULANTE COMPLETO AVARIADO



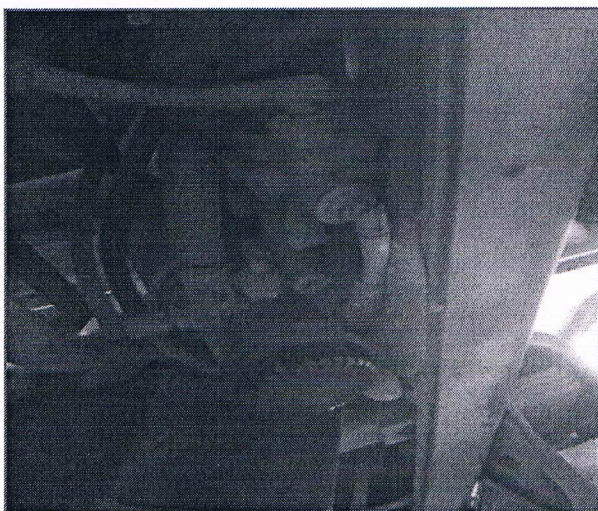
PONTEIRA DA CAÇAMBA AVARIADA



LADO DIREITO DO CHASSI TRASEIRO
AVARIADO



CAÇAMBA POSSUI AVARIAS



VÁLVULA DE DESCARGA AVARIADA

6.0 AVALIAÇÃO

O caminhão basculante Volkswagen – modelo Worker 24.250 – Ano 2011/2012 – Placa ITG 4342 de propriedade da Prefeitura Municipal de Água Santa / RS sofreu um acidente onde alguns componentes acabaram sendo avariados, será necessário realizar a substituição deles assim como serviços de mão de obra deverão ser realizados. Abaixo segue lista prévia dos componentes a serem substituídos e serviços a serem realizados no mesmo:

LISTA PRÉVIA DE COMPONENTES MECÂNICOS PARA SUBSTITUIÇÃO E SERVIÇOS A SEREM REALIZADOS NO CAMINHÃO BASCULANTE VOLKSWAGEN – MODELO WORKER 24.250 – ANO 2011/2012 – PLACA ITG 4342			
ITEM	DESCRIÇÃO	UNIDADE	QUANTIDADE
01	SUBSTITUIR ESCADA LADO ESQUERDO	Uni.	01
02	SUBSTITUIR PARALAMA INFERIOR TRASEIRO DO LADO DIREITO DA CABINE	Uni.	01
03	SUBSTITUIR MOLDURA INTERNA DA COLUNA DO PÁRA-BRISA	Uni.	01
04	SUBSTITUIR CONJUNTO DO PÁRA-CHOQUE DIANTEIRO	Uni.	01
05	SUBSTITUIR PEGA MÃO DO PAINEL LADO ESQUERDO	Uni.	01
06	SUBSTITUIR MOLDURA COLUNA EXTERNA PÁRA-BRISA LADO ESQUERDO	Uni.	01
07	SUBSTITUIR MOLDURA SUPERIOR ESQUERDA DO TETO	Uni.	01
08	SUBSTITUIR ESPELHO RETROVISOR LADO ESQUERDO	Uni.	01
09	SUBSTITUIR TIRANTE DO ESPELHO LADO ESQUERDO	Uni.	01
10	SUBSTITUIR MAÇANETA EXTERNA DA PORTA LADO ESQUERDO	Uni.	01
11	SUBSTITUIR JOGO DE CANALETA DO VIDRO DA PORTA DO LADO ESQUERDO	Uni.	01
12	SUBSTITUIR PEGA MÃO DO FORRO DA PORTA LADO DIREITA	Uni.	01
13	SUBSTITUIR PÁRA-BRISA DIANTEIRO	Uni.	01
14	SUBSTITUIR DIFUSOR DE AR LADO ESQUERDO	Uni.	01
15	SUBSTITUIR PORTA LADO ESQUERDO	Uni.	01
16	SUBSTITUIR LATERAL TRASEIRA ESQUERDA JUNTO A PORTA (CANTO DA CABINE)	Uni.	01
17	LAVAGEM E HIGIENIZAÇÃO DO CAMINHÃO BASCULANTE	Uni.	01
18	SERVIÇOS DE MÃO DE OBRA DE CHAPEAÇÃO E PINTURA DO CAMINHÃO BASCULANTE INCLUINDO PINTURA DA CAÇAMBA BASCULANTE E CONSRTO DOS PARALAMAS DA CAÇAMBA BASCULANTE	Uni.	01
19	SUBSTITUIR ESFREGAS MÓVEL	Uni.	04
20	SUBSTITUIR PINO DA BALANÇA	Uni.	01
21	SUBSTITUIR BALANÇA	Uni.	01

22	SUBSTITUIR PINOS DE CENTRO	Uni.	06
23	SUBSTITUIR BUCHAS DOS TIRANTES	Uni.	08
24	SUBSTITUIR PISTÃO BASCULANTE COMPLETO	Uni.	01
25	SUBSTITUIR VÁLVULA DE AR APU	Uni.	01
26	SUBSTITUIR PINOS DE MOLA	Uni.	06
27	SUBSTITUIR JUMELOS DE MOLA	Uni.	02
28	SUBSTITUIR BUCHAS DE MOLA	Uni.	06
29	SERVIÇO PARA ENDIREITAR E ALINHAR CHASSIS, SERVIÇO PARA ENDIREITAR E ALINHAR SOBRE-CHASSIS DA BASCULANTE, SERVIÇO PARA ENDIREITAR E ALINHAR CAÇAMBA BASCULANTE E SERVIÇO PARA ALINHAR EIXOS	Uni.	01
30	SERVIÇO DE MÃO DE OBRA PARA SUBSTITUIÇÃO DE ESFREGAS MÓVEL, PINO DA BALANÇA, BALANÇA, PINOS DE CENTRO, BUCHAS DOS TIRANTES, PISTÃO BASCULANTE COMPLETO, VÁLVULA DE AR APU, PINOS DE MOLA, JUMELOS DE MOLA E BUCHAS DE MOLA	Uni.	01
31	SERVIÇO DE GUINCHO CASO NECESSÁRIO	Uni.	01

Observações:

- Pequenas miscelâneas de valor insignificante como parafusos pequenos, arruelas, porcas, etc, não foram consideradas.

Número da ART: 11194500 Início: 18/03/2021 - Validade: 17/09/2021

Sugere-se que os participantes da licitação possam fazer visita in loco para assim poderem verificar mais detalhadamente a todos os itens que necessitaram ser substituídos e reparados, conseqüentemente serão mais assertivos na sua avaliação e competitivos na sua proposta.

Este laudo é válido por 06 (SEIS) meses ou até a data que o caminhão basculante Volkswagen – modelo Worker 24.250 – Ano 2011/2012 – Placa ITG 4342 de propriedade da Prefeitura Municipal de Água Santa / RS seja consertado.

22/03/2021

Engº Mauro Junior Bielski